



Sogn og Fjordane bruk av Ålesund og Volda 2010-2013

Kjell Solstad juni 2014



Bruk av Ålesund og Volda sjukehus for døgnpasienter bosatt i Sogn og Fjordane 2010-2013 etter bostedskommune. Prosentandel sykehusopphold døgnpasienter etter behandlingssted.

Bostedskommune	Førde sjukehus				Ålesund sjukehus				Volda sjukehus				Andre sykehus/HF				Sum			
	2010	2011	2012	2013	2010	2011	2012	2013	2010	2011	2012	2013	2010	2011	2012	2013	2010	2011	2012	2013
1401 Flora	85,6	88,7	82,5	83,1	0,3	0,8	0,0	0,0	0,2	0,0	0,3	0,0	13,9	10,6	17,2	16,9	100,0	100,0	100,0	100
1411 Gulen	38,6	50,0	46,6	47,4	0,0	0,0	0,0	0,0	0,0	0,0	0,0	0,0	61,4	50,0	53,4	52,6	100,0	100,0	100,0	100
1412 Solund	47,6	73,7	50,0	44,4	0,0	0,0	0,0	0,0	0,0	0,0	0,0	0,0	52,4	26,3	50,0	55,6	100,0	100,0	100,0	100
1413 Hyllestad	76,6	92,1	81,0	84,7	0,0	0,0	0,0	0,0	0,0	0,0	0,0	0,0	23,4	7,9	19,0	15,3	100,0	100,0	100,0	100
1416 Høyanger	66,8	84,6	71,6	69,0	0,0	0,0	0,0	0,0	0,0	0,0	0,4	0,0	33,2	15,4	28,0	31,0	100,0	100,0	100,0	100
1417 Vik	48,5	60,0	29,9	41,9	0,0	0,0	0,0	0,0	0,0	0,0	0,6	0,0	51,5	40,0	69,4	58,1	100,0	100,0	100,0	100
1418 Balestrand	87,7	83,6	84,4	82,4	0,0	0,0	0,0	0,0	0,0	0,0	0,0	0,0	12,3	16,4	15,6	17,6	100,0	100,0	100,0	100
1419 Leikanger	75,0	72,0	70,8	71,7	0,0	0,0	0,0	0,0	0,0	0,0	0,0	0,0	25,0	28,0	29,2	28,3	100,0	100,0	100,0	100
1420 Sogndal	72,5	75,3	73,7	77,9	0,0	0,0	0,0	0,3	0,0	0,0	0,3	0,0	27,5	24,7	26,1	21,8	100,0	100,0	100,0	100
1421 Aurland	43,0	48,9	45,6	54,4	0,0	0,0	0,0	0,0	0,0	0,0	0,0	0,0	57,0	51,1	54,4	45,6	100,0	100,0	100,0	100
1422 Lærdal	58,4	73,0	60,6	69,8	0,0	0,0	0,0	0,0	0,0	0,0	0,0	0,0	41,6	27,0	39,4	30,2	100,0	100,0	100,0	100
1424 Årdal	73,4	66,5	64,3	70,4	0,0	0,0	0,0	0,0	0,0	0,0	0,0	0,0	26,6	33,5	35,7	29,6	100,0	100,0	100,0	100
1426 Luster	75,3	81,2	70,7	80,7	0,0	0,0	0,0	0,0	0,0	0,0	0,0	0,0	24,7	18,8	29,3	19,3	100,0	100,0	100,0	100
1428 Askvoll	87,1	87,0	83,6	81,5	0,0	0,0	0,9	0,5	0,0	0,0	0,0	0,0	12,9	13,0	15,5	18,0	100,0	100,0	100,0	100
1429 Fjaler	84,9	84,1	85,5	83,3	0,0	0,0	0,0	0,0	0,0	0,0	0,0	0,0	15,1	15,9	14,5	16,7	100,0	100,0	100,0	100
1430 Gaular	78,0	89,1	82,3	81,9	0,0	0,0	0,0	0,0	0,0	0,0	0,0	0,0	22,0	10,9	17,7	18,1	100,0	100,0	100,0	100
1431 Jølster	87,5	94,9	81,5	88,3	0,0	0,0	0,0	0,6	0,0	0,0	0,0	0,0	12,5	5,1	18,5	11,1	100,0	100,0	100,0	100
1432 Førde	88,1	88,9	85,9	85,9	0,1	0,0	0,0	0,0	0,0	0,0	0,0	0,0	11,7	11,1	14,1	14,1	100,0	100,0	100,0	100
1433 Naustdal	83,2	94,2	82,2	83,2	0,0	0,0	0,0	0,0	0,0	0,0	0,0	0,0	16,8	5,8	17,8	16,8	100,0	100,0	100,0	100
1438 Bremanger	90,7	89,0	81,1	82,0	0,8	0,0	0,0	0,4	0,4	0,4	0,4	0,0	8,1	10,5	18,4	17,6	100,0	100,0	100,0	100
1439 Vågsøy	77,0	76,9	59,1	59,9	1,5	1,0	2,7	2,5	2,0	1,5	9,1	10,7	19,5	20,6	29,1	26,9	100,0	100,0	100,0	100
1441 Selje	78,3	74,6	55,4	61,0	2,6	6,2	15,9	2,3	4,2	4,0	6,7	11,0	14,8	15,3	22,1	25,6	100,0	100,0	100,0	100
1443 Eid	84,2	74,6	50,2	53,9	1,0	2,9	4,1	3,0	4,0	6,5	21,7	20,5	10,8	15,9	24,1	22,6	100,0	100,0	100,0	100
1444 Hornindal	82,0	68,0	48,6	49,3	6,6	4,0	4,1	4,5	4,9	9,3	21,6	29,9	6,6	18,7	25,7	16,4	100,0	100,0	100,0	100
1445 Gloppen	86,2	90,7	84,3	82,0	0,3	0,0	0,0	1,2	0,0	0,7	2,5	5,6	13,5	8,6	13,2	11,1	100,0	100,0	100,0	100
1449 Stryn	83,6	77,4	68,5	67,0	1,2	2,5	1,1	0,8	1,2	3,9	6,4	7,5	13,9	16,2	24,0	24,7	100,0	100,0	100,0	100
Sum S&F	79,5	81,3	72,4	74,7	0,5	0,7	1,0	0,6	0,7	1,0	2,7	3,0	19,2	16,9	23,9	21,7	100,0	100,0	100,0	100

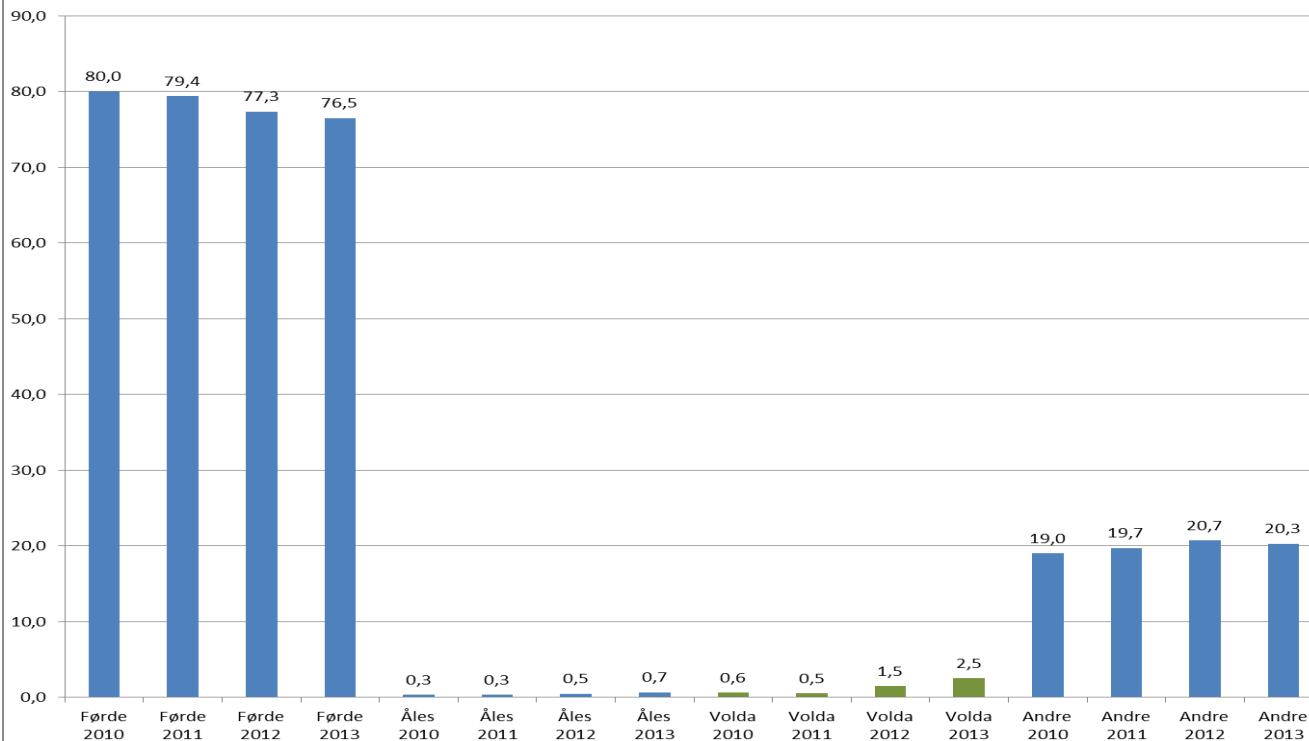
Bruken av Ålesund fra 2010 til 2013 har vært relativt stabil, men bruken av Volda har økt i perioden.

Det er snakk om relativt beskjedne antall sykehusopphold da det samlet sett var 144 døgnopphold fra Sogn og Fjordane ved Ålesund sjukehus i 2013. Ved Volda var det høyere volum med 530 døgnopphold i 2013 mot 135 i 2010.

(de faktiske tallene per kommune ligger i regnearket)

Bruk av Ålesund og Volda sjukehus for døgnpasienter bosatt i Sogn og Fjordane 2010-2013. Prosentandel sykehusopphold døgnpasienter etter behandlingssted.

Prosentandel sykehusopphold for døgnpasienter bosatt i Sogn og Fjordane etter behandlende sykehus i perioden 2010 - 2013



Bruk av Ålesund og Volda sjukehus for dagpasienter bosatt i Sogn og Fjordane 2010-2013 etter bostedskommune. Prosentandel sykehusopphold dagpasienter etter behandlingssted.

Eksklusive dialysebehandling (DRG 3170)

Bostedskommune	Førde sjukehus				Ålesund sjukehus				Volda sjukehus				Andre sykehus/HF				Sum			
	2010	2011	2012	2013	2010	2011	2012	2013	2010	2011	2012	2013	2010	2011	2012	2013	2010	2011	2012	2013
1401 Flora	85,6	88,7	82,5	83,1	0,3	0,8	0,0	0,0	0,2	0,0	0,3	0,0	13,9	10,6	17,2	16,9	100,0	100,0	100,0	100
1411 Gulen	38,6	50,0	46,6	47,4	0,0	0,0	0,0	0,0	0,0	0,0	0,0	0,0	61,4	50,0	53,4	52,6	100,0	100,0	100,0	100
1412 Solund	47,6	73,7	50,0	44,4	0,0	0,0	0,0	0,0	0,0	0,0	0,0	0,0	52,4	26,3	50,0	55,6	100,0	100,0	100,0	100
1413 Hyllestad	76,6	92,1	81,0	84,7	0,0	0,0	0,0	0,0	0,0	0,0	0,0	0,0	23,4	7,9	19,0	15,3	100,0	100,0	100,0	100
1416 Høyanger	66,8	84,6	71,6	69,0	0,0	0,0	0,0	0,0	0,0	0,0	0,4	0,0	33,2	15,4	28,0	31,0	100,0	100,0	100,0	100
1417 Vik	48,5	60,0	29,9	41,9	0,0	0,0	0,0	0,0	0,0	0,0	0,6	0,0	51,5	40,0	69,4	58,1	100,0	100,0	100,0	100
1418 Balestrand	87,7	83,6	84,4	82,4	0,0	0,0	0,0	0,0	0,0	0,0	0,0	0,0	12,3	16,4	15,6	17,6	100,0	100,0	100,0	100
1419 Leikanger	75,0	72,0	70,8	71,7	0,0	0,0	0,0	0,0	0,0	0,0	0,0	0,0	25,0	28,0	29,2	28,3	100,0	100,0	100,0	100
1420 Sogndal	72,5	75,3	73,7	77,9	0,0	0,0	0,0	0,3	0,0	0,0	0,3	0,0	27,5	24,7	26,1	21,8	100,0	100,0	100,0	100
1421 Aurland	43,0	48,9	45,6	54,4	0,0	0,0	0,0	0,0	0,0	0,0	0,0	0,0	57,0	51,1	54,4	45,6	100,0	100,0	100,0	100
1422 Lærdal	58,4	73,0	60,6	69,8	0,0	0,0	0,0	0,0	0,0	0,0	0,0	0,0	41,6	27,0	39,4	30,2	100,0	100,0	100,0	100
1424 Årdal	73,4	66,5	64,3	70,4	0,0	0,0	0,0	0,0	0,0	0,0	0,0	0,0	26,6	33,5	35,7	29,6	100,0	100,0	100,0	100
1426 Luster	75,3	81,2	70,7	80,7	0,0	0,0	0,0	0,0	0,0	0,0	0,0	0,0	24,7	18,8	29,3	19,3	100,0	100,0	100,0	100
1428 Askvoll	87,1	87,0	83,6	81,5	0,0	0,0	0,9	0,5	0,0	0,0	0,0	0,0	12,9	13,0	15,5	18,0	100,0	100,0	100,0	100
1429 Fjaler	84,9	84,1	85,5	83,3	0,0	0,0	0,0	0,0	0,0	0,0	0,0	0,0	15,1	15,9	14,5	16,7	100,0	100,0	100,0	100
1430 Gaular	78,0	89,1	82,3	81,9	0,0	0,0	0,0	0,0	0,0	0,0	0,0	0,0	22,0	10,9	17,7	18,1	100,0	100,0	100,0	100
1431 Jølster	87,5	94,9	81,5	88,3	0,0	0,0	0,0	0,6	0,0	0,0	0,0	0,0	12,5	5,1	18,5	11,1	100,0	100,0	100,0	100
1432 Førde	88,1	88,9	85,9	85,9	0,1	0,0	0,0	0,0	0,0	0,0	0,0	0,0	11,7	11,1	14,1	14,1	100,0	100,0	100,0	100
1433 Naustdal	83,2	94,2	82,2	83,2	0,0	0,0	0,0	0,0	0,0	0,0	0,0	0,0	16,8	5,8	17,8	16,8	100,0	100,0	100,0	100
1438 Bremanger	90,7	89,0	81,1	82,0	0,8	0,0	0,0	0,4	0,4	0,4	0,4	0,0	8,1	10,5	18,4	17,6	100,0	100,0	100,0	100
1439 Vågsøy	77,0	76,9	59,1	59,9	1,5	1,0	2,7	2,5	2,0	1,5	9,1	10,7	19,5	20,6	29,1	26,9	100,0	100,0	100,0	100
1441 Selje	78,3	74,6	55,4	61,0	2,6	6,2	15,9	2,3	4,2	4,0	6,7	11,0	14,8	15,3	22,1	25,6	100,0	100,0	100,0	100
1443 Eid	84,2	74,6	50,2	53,9	1,0	2,9	4,1	3,0	4,0	6,5	21,7	20,5	10,8	15,9	24,1	22,6	100,0	100,0	100,0	100
1444 Hornindal	82,0	68,0	48,6	49,3	6,6	4,0	4,1	4,5	4,9	9,3	21,6	29,9	6,6	18,7	25,7	16,4	100,0	100,0	100,0	100
1445 Gloppen	86,2	90,7	84,3	82,0	0,3	0,0	0,0	1,2	0,0	0,7	2,5	5,6	13,5	8,6	13,2	11,1	100,0	100,0	100,0	100
1449 Stryn	83,6	77,4	68,5	67,0	1,2	2,5	1,1	0,8	1,2	3,9	6,4	7,5	13,9	16,2	24,0	24,7	100,0	100,0	100,0	100
Sum S&F	79,5	81,3	72,4	74,7	0,5	0,7	1,0	0,6	0,7	1,0	2,7	3,0	19,2	16,9	23,9	21,7	100,0	100,0	100,0	100

Når dialyseoppholdene holdes utenfor utgjør dagoppholdene i all hovedsak dagkirurgiske opphold.

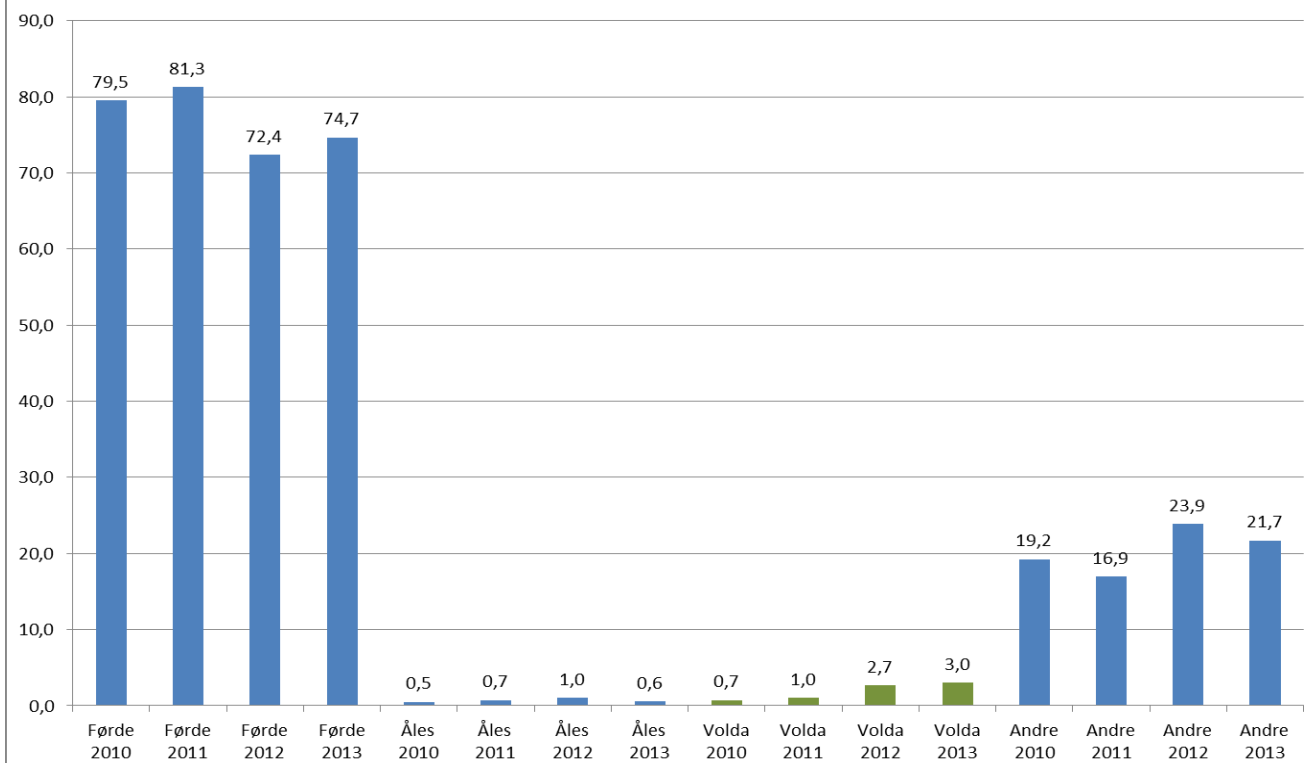
Det har vært stabil relativ bruk av Ålesund sjukehus og en økende bruk av Volda sjukehus i perioden for dagpasienter bosatt i Sogn og Fjordane.

Det er imidlertid snakk om lave volumer med samlet 36 dagopphold ved Ålesund i 2013 og 186 dagopphold ved Volda i 2013.

(Oversikt over de faktiske tallene finnes i regnearket)

Bruk av Ålesund og Volda sjukehus for dagpasienter bosatt i Sogn og Fjordane 2010-2013. Prosentandel sykehusopphold dagpasienter etter behandlingssted. Eksklusive dialyse

Prosentandel sykehusopphold for dagpasienter bosatt i Sogn og Fjordane etter behandlende sykehus i perioden 2010-2013. Ekskl dialysepasienter



Bruk av Ålesund og Volda sjukehus for polikliniske pasienter bosatt i Sogn og Fjordane 2010-2013 etter bostedskommune. Prosentandel konsultasjoner for polikliniske pasienter etter behandlingssted.

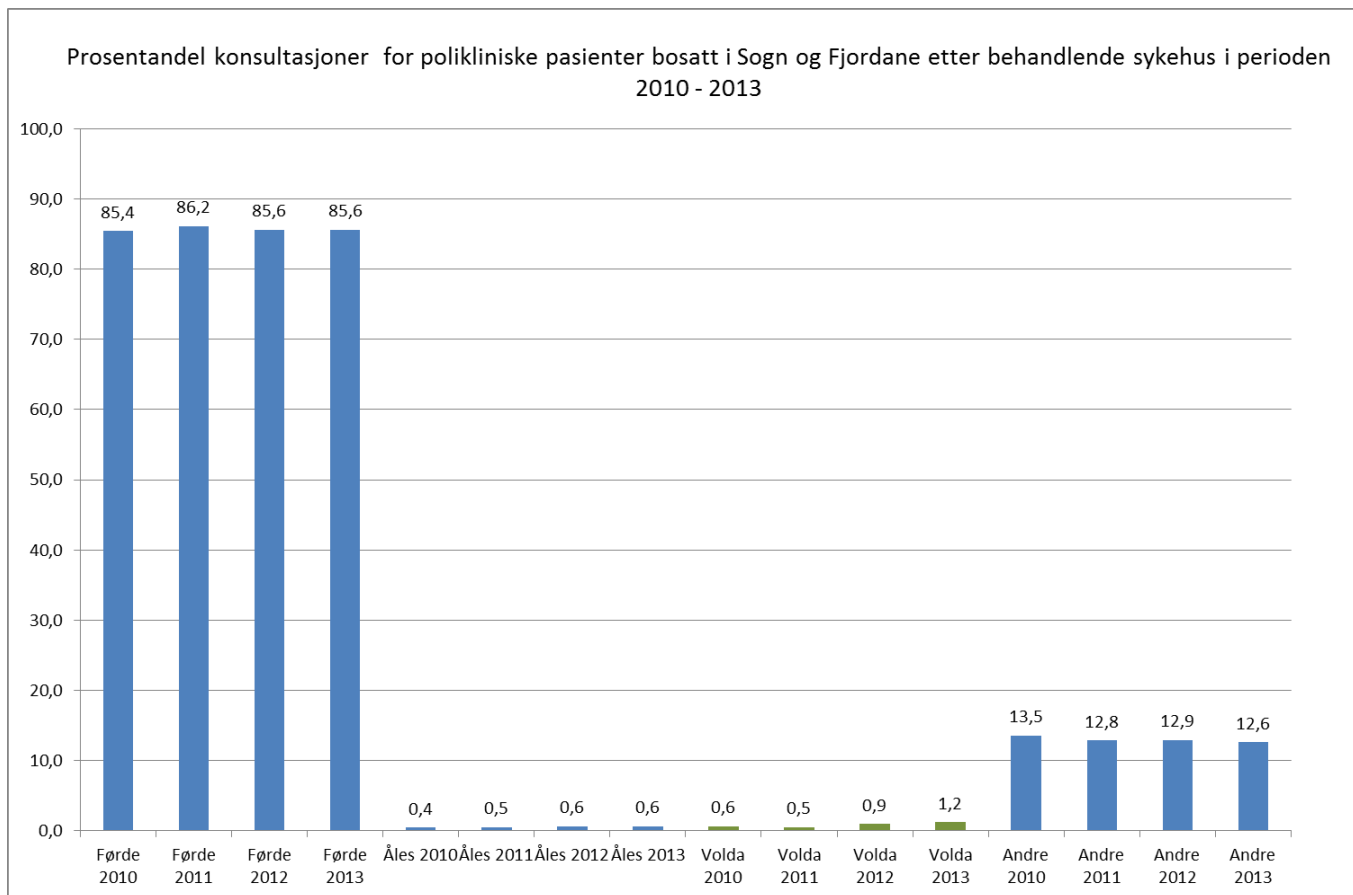
Bostedskommune	Førde sjukehus				Ålesund sjukehus				Volda sjukehus				Andre sykehus/HF				Sum			
	2010	2011	2012	2013	2010	2011	2012	2013	2010	2011	2012	2013	2010	2011	2012	2013	2010	2011	2012	2013
1401 Flora	90,1	89,9	89,1	88,9	0,1	0,1	0,1	0,1	0,0	0,0	0,0	0,0	9,9	10,0	10,8	11,1	100,0	100,0	100,0	100
1411 Gulen	55,3	55,9	66,8	55,9	0,1	0,0	0,0	0,1	0,0	0,0	0,0	0,0	44,7	44,1	33,2	44,0	100,0	100,0	100,0	100
1412 Solund	61,4	71,2	58,7	63,9	0,1	0,0	0,1	0,0	0,0	0,0	0,4	0,0	38,4	28,8	40,8	36,1	100,0	100,0	100,0	100
1413 Hyllestad	90,9	91,4	92,4	83,1	0,1	0,1	0,1	0,0	0,0	0,0	0,0	0,0	9,0	8,6	7,5	16,9	100,0	100,0	100,0	100
1416 Høyanger	86,3	88,2	88,6	89,2	0,0	0,0	0,0	0,0	0,0	0,0	0,0	0,0	13,7	11,7	11,4	10,7	100,0	100,0	100,0	100
1417 Vik	50,3	55,3	53,9	58,0	0,1	0,0	0,0	0,0	0,0	0,0	0,1	0,0	49,6	44,7	46,0	42,0	100,0	100,0	100,0	100
1418 Balestrand	82,0	87,2	87,5	86,1	0,0	0,0	0,0	0,0	0,0	0,0	0,0	0,0	18,0	12,8	12,5	13,9	100,0	100,0	100,0	100
1419 Leikanger	77,8	84,5	83,9	87,5	0,0	0,0	0,0	0,0	0,0	0,1	0,0	0,0	22,2	15,4	16,1	12,5	100,0	100,0	100,0	100
1420 Sogndal	88,4	89,2	87,6	88,6	0,0	0,4	0,1	0,0	0,0	0,0	0,0	0,0	11,6	10,4	12,3	11,3	100,0	100,0	100,0	100
1421 Aurland	59,8	59,0	59,6	65,1	0,0	0,0	0,0	0,0	0,1	0,0	0,1	0,0	40,1	41,0	40,4	34,9	100,0	100,0	100,0	100
1422 Lærdal	85,4	84,5	83,1	87,2	0,0	0,1	1,7	0,2	0,0	0,0	0,0	0,0	14,6	15,4	15,2	12,6	100,0	100,0	100,0	100
1424 Årdal	79,4	84,8	85,3	87,1	0,0	0,0	0,0	0,0	0,0	0,0	0,0	0,0	20,6	15,1	14,7	12,9	100,0	100,0	100,0	100
1426 Luster	89,0	88,5	86,7	89,8	0,0	0,0	0,0	0,0	0,0	0,0	0,0	0,0	11,0	11,5	13,3	10,2	100,0	100,0	100,0	100
1428 Askvoll	88,0	88,2	86,8	88,5	0,0	0,1	0,1	0,0	0,0	0,0	0,1	0,0	12,0	11,7	13,0	11,5	100,0	100,0	100,0	100
1429 Fjaler	86,8	90,9	86,5	89,0	0,1	0,0	0,0	0,0	0,1	0,0	0,0	0,0	13,1	9,0	13,5	11,0	100,0	100,0	100,0	100
1430 Gaular	86,7	88,5	88,6	90,1	0,1	0,0	0,0	0,1	0,0	0,0	0,0	0,0	13,2	11,5	11,4	9,8	100,0	100,0	100,0	100
1431 Jølster	94,1	92,7	91,1	93,7	0,0	0,0	0,0	0,0	0,0	0,0	0,0	0,0	5,9	7,3	8,9	6,3	100,0	100,0	100,0	100
1432 Førde	92,0	92,4	92,5	92,0	0,1	0,0	0,0	0,1	0,0	0,0	0,0	0,0	7,9	7,6	7,5	7,9	100,0	100,0	100,0	100
1433 Naustdal	91,5	90,2	93,9	93,8	0,0	0,0	0,0	0,0	0,0	0,0	0,0	0,0	8,5	9,8	6,1	6,1	100,0	100,0	100,0	100
1438 Bremanger	87,5	87,1	89,2	88,0	0,2	0,1	0,2	0,7	0,3	0,1	0,3	0,4	11,9	12,7	10,4	10,9	100,0	100,0	100,0	100
1439 Vågsøy	81,7	81,4	77,8	79,3	0,7	1,2	1,5	1,3	2,1	1,5	3,2	3,2	15,5	15,9	17,5	16,2	100,0	100,0	100,0	100
1441 Selje	78,8	80,9	78,8	77,3	2,8	4,4	4,2	6,0	3,7	2,6	5,9	5,3	14,7	12,2	11,1	11,3	100,0	100,0	100,0	100
1443 Eid	83,6	83,2	78,6	79,1	0,9	1,6	2,5	2,8	3,3	2,9	5,9	6,3	12,3	12,3	13,0	11,8	100,0	100,0	100,0	100
1444 Hornindal	83,9	83,2	74,7	70,8	4,9	5,9	5,9	3,9	3,9	2,8	6,7	18,4	7,2	8,0	12,7	6,9	100,0	100,0	100,0	100
1445 Gloppen	86,8	89,5	89,8	86,4	0,3	0,1	0,1	0,3	0,6	0,3	0,7	0,9	12,2	10,1	9,3	12,4	100,0	100,0	100,0	100
1449 Stryn	84,8	83,2	84,7	81,5	2,3	2,0	2,2	1,4	1,9	2,0	2,5	5,0	11,0	12,7	10,7	12,0	100,0	100,0	100,0	100
Sum S&F	85,4	86,2	85,6	85,6	0,4	0,5	0,6	0,6	0,6	0,5	0,9	1,2	13,5	12,8	12,9	12,6	100,0	100,0	100,0	100

Den polikliniske aktiviteten ved Ålesund og Volda sjukehus utgjør en svært liten prosentandel av den samlede polikliniske virksomheten for pasienter bosatt i Sogn og Fjordane. Andelen har økt svakt ved Ålesund sjukehus, men noe mer ved Volda sjukehus i perioden.

I volum utgjorde bruken fra Sogn og Fjordane 808 konsultasjoner ved Ålesund sjukehus i 2013 og 1 621 konsultasjoner ved Volda sjukehus i 2013. Dette utgjør 2 konsultasjoner per dag i året ved Ålesund sjukehus og i overkant av 4 per dag ved Volda sjukehus.

(De faktiske tallene er presentert i regnearket)

Bruk av Ålesund og Volda sjukehus for polikliniske pasienter bosatt i Sogn og Fjordane 2010-2013. Prosentandel konsultasjoner for polikliniske pasienter etter behandlingssted



Antall episoder (summen av døg- og dagopphold og polikliniske kons) ved Volda sjukehus 2013 for pasienter bosatt i Sogn og Fjordane

Hoveddiagnosegruppe	Innlagt døgn	Dagbehandling	Poliklinisk kons	Sum episoder
1 Sykdommer i nervesystemet	8	10	22	40
2 Øyesykdommer	0	0	3	3
3 Øre-, nese- og halssykdommer	0	0	23	23
4 Sykdommer i åndedretsorganene	7	0	13	20
5 Sykdommer i sirkulasjonsorganene	15	2	70	87
6 Sykdommer i fordøyelsesorganene	40	21	150	211
7 Sykdommer i lever, galleveier og bukspyttkjertel	6	2	9	17
8 Sykdommer i muskel-, skjelettsystemet og bindevev	94	124	409	627
9 Sykdommer i hud og underhud	9	1	67	77
10 Indresekretoriske-, ernærings- og stoffskiftesykdommer	3	0	21	24
11 Nyre- og urinveissykdommer	19	3	135	157
12 Sykdommer i mannlige kjønnsorganer	14	10	150	174
13 Sykdommer i kvinnelige kjønnsorganer	13	8	65	86
14 Sykdommer under svangerskap, fødsel og barsel	151	3	204	358
15 Nyfødte med tilstander som har oppstått i perinatalperioden	137	0	6	143
16 Sykdommer i blod, bloddannende organer og immunapparat	1	0	3	4
17 Myeloproliferative sykdommer og lite differensierte svulster	1	0	53	54
18 Infeksiøse og parasittære sykdommer	4	0	4	8
19 Psykiske lidelser og rusproblemer	2	0	0	2
21 Skade, forgiftninger og toksiske effekter av medikamenter/andre stoffer etc	6	2	7	15
23 Faktorer som påvirker helsetjenesten - andre kontakter med helsetjenesten	0	0	204	204
30 Sykdommer i bryst	0	0	3	3
Sum sjukehuset Volda	530	186	1 621	2 337

Prosentandel episoder (summen av døgn- og dagopphold og polikliniske kons) ved Volda sjukehus 2013 for pasienter bosatt i Sogn og Fjordane

De som utgjør mer enn 4 prosent

Hoveddiagnosegruppe	Innlagt døgn	Dagbe-handling	Poliklinisk kons	Sum episoder
1 Sykdommer i nervesystemet	1,5	5,4	1,4	1,7
2 Øyesykdommer	0,0	0,0	0,2	0,1
3 Øre-, nese- og halssykdommer	0,0	0,0	1,4	1,0
4 Sykdommer i åndedretsorganene	1,3	0,0	0,8	0,9
5 Sykdommer i sirkulasjonsorganene	2,8	1,1	4,3	3,7
6 Sykdommer i fordøyelsesorganene	7,5	11,3	9,3	9,0
7 Sykdommer i lever, galleveier og bukspyttkjertel	1,1	1,1	0,6	0,7
8 Sykdommer i muskel-, skjelettsystemet og bindevev	17,7	66,7	25,2	26,8
9 Sykdommer i hud og underhud	1,7	0,5	4,1	3,3
10 Indresekretoriske-, ernærings- og stoffskiftesykdommer	0,6	0,0	1,3	1,0
11 Nyre- og urinveissykdommer	3,6	1,6	8,3	6,7
12 Sykdommer i mannlige kjønnsorganer	2,6	5,4	9,3	7,4
13 Sykdommer i kvinnelige kjønnsorganer	2,5	4,3	4,0	3,7
14 Sykdommer under svangerskap, fødsel og barsel	28,5	1,6	12,6	15,3
15 Nyfødte med tilstander som har oppstått i perinatalperioden	25,8	0,0	0,4	6,1
16 Sykdommer i blod, bloddannende organer og immunapparat	0,2	0,0	0,2	0,2
17 Myeloproliferative sykdommer og lite differensierte svulster	0,2	0,0	3,3	2,3
18 Infeksiøse og parasittære sykdommer	0,8	0,0	0,2	0,3
19 Psykiske lidelser og rusproblemer	0,4	0,0	0,0	0,1
21 Skade, forgiftninger og toksiske effekter av medikamenter/andre stoffer etc	1,1	1,1	0,4	0,6
23 Faktorer som påvirker helsetjenesten - andre kontakter med helsetjenesten	0,0	0,0	12,6	8,7
30 Sykdommer i bryst	0,0	0,0	0,2	0,1
Sum sjukehuset Volda	100,0	100,0	100,0	100,0