

Kommunereformen – behov for justering av opptaksområder

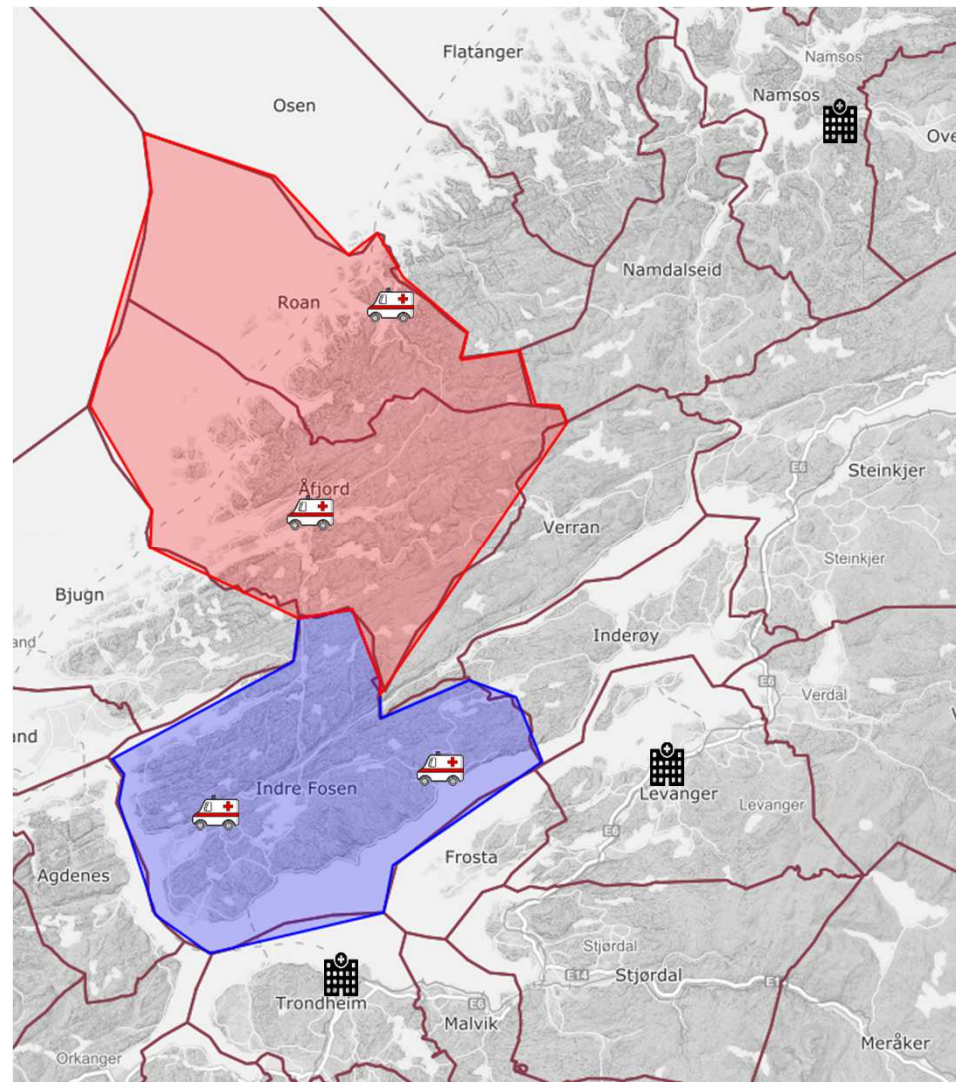
Styremøte 13.12.2018

Indre Fosen (Leksvik, Rissa)

- Sammenslått 1.1.2018
- Leksvik tilhører HNT (Levanger)
- Rissa tilhører STO (Øya)

Nye Åfjord (Åfjord, Roan):

- Åfjord tilhører STO (Øya)
- Roan tilhører STO på psyk/rus, HNT (Namsos) på somatikk
- Sammenslås 1.1.2019
- NB! Ambulanse Osen

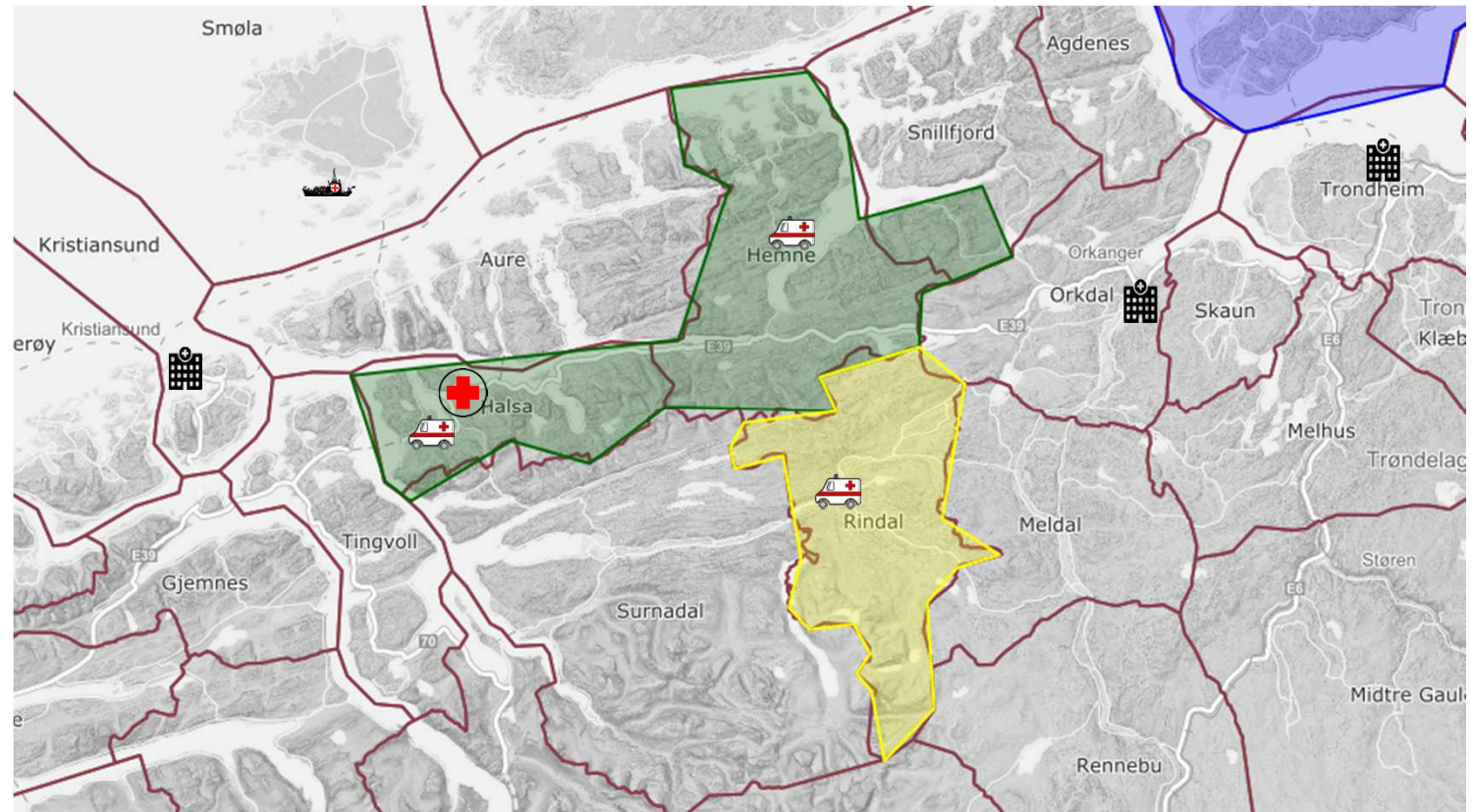


Heim (Hemne, Halså, del av Snillfjord)

- Slås sammen 1.1.2020
- Halså tilhører HMR
- Hemne og Snillfjord tilhører STO (Orkdal)
- NB! Ambulanse-/legevaktbåt Smøla
- Ambulant team psykisk helse Halså

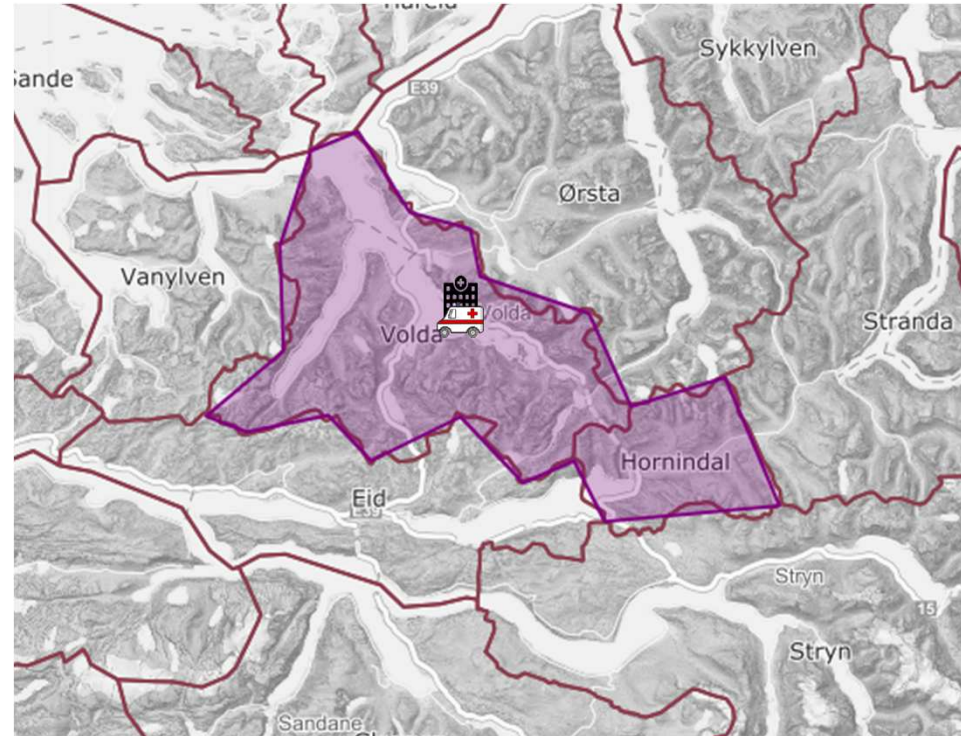
Rindal (fylkesbytte)

- Bytter fylke 1.1.2019
- Tilhører HMR på Rus/psykiatri, STO (Orkdal) på somatikk



Nye Volda (Volda, Hornindal)

- Hornindal overføres fra Helse Vest RHF (Helse Førde HF)



Generelle vurderinger

- Flere hensyn taler for at én kommune i størst mulig grad bør samles under ett foretak.
- Kommunesektoren ber oss ta hensyn til funksjonelle kommuneregioner. Dette vil også være en styrke for samhandlingen.
- Nåværende (elektive) pasientstrømmer går i betydelig grad i retning STO i flere av de aktuelle sammenslåingene. Dette gir antagelig et bilde på hva pasientene ønsker.
- Dersom endringene medfører forskyvning av aktivitet og finansiering som gir store konsekvenser for mindre sykehus og økonomisk sårbare foretak må vi vurdere kompensierende tiltak.
- Mulige tiltak:
 - Utflytting av elektiv virksomhet fra STO (ligger inne i utviklingsplanen).
 - Økonomisk overgangsordning der inntekter fases inn over tid.

Anbefaling

- Ett helseforetak skal i størst mulig grad ha helhetsansvar for spesialisthelsetjenester til én kommune.
- Berørte kommuner, helseforetak og ansatte skal involveres i prosessen.
- Eventuelle behov for virksomhetsoverdragelse skal være gjenstand for formell drøfting i tråd med arbeidsmiljøloven før fremleggelse til beslutning.
- Inntektsfordelingsmodell for Helse Midt-Norge skal ligge fast. Det kan vurderes tidsbegrensede overgangsordninger dersom endringene gir betydelige økonomiske konsekvenser for et helseforetak.
- Kommunenes ønsker, og hensynet til funksjonelle kommuneregioner bør tillegges vesentlig vekt.
- Det må gjøres en helhetlig vurdering av konsekvensene for samlet aktivitet ved sykehusene.
- Indre Fosen: Så snart som mulig. Øvrige: Innen juni 2019, iverksetting fra 1.1.2020